



AL-OFFICE
XL / NY / TT / TL / SD DE/EN

GlasRaumSysteme von Längle. Glass systems by Längle.
Qualität von Längle. Quality by Längle.

Längle **CRL**®



2
BEHANDLING

AL-OFFICE / XL / NY / TT

PLANUNG, ZUSCHNITT UND FRÄSEN / PLANNING, CUTTING AND MILLING

Alle Vorteile

- ◆ Schallschutz geprüft
- ◆ Einfache Band-Montage (keine Bohrung)
- ◆ Keine Versiegelung
- ◆ Lösungen mit Kabelführung möglich
- ◆ Kompatibel mit div. Beschlagherstellern
- ◆ Tür 8-12 mm (auch VSG)
Fixteile 8-28 mm (auch VSG und Isolierglas)
- ◆ Oberflächen eloxiert (EV1, Edelstahleffekt, schwarz matt)
Pulverbeschichtung nach RAL
- ◆ Kombinierbar mit Holztüren
- ◆ Dorma Beschlägesets (exklusiv)
- ◆ Planet-Absenkdichtungen
- ◆ Montage-Einschulungen vor Ort oder via online Video-Chat

EN

All benefits

- ◆ Sound insulation tested
- ◆ Easy hinge mounting (no drilling)
- ◆ No sealing
- ◆ Solutions with cable guidance possible
- ◆ Suitable with various fittings manufacturers
- ◆ Door 8-12 mm (also laminated safety glass)
Fixed parts 8-28 mm (also laminated safety glass and insulating glass)
- ◆ Surfaces anodized (satin anodized, brushed nickel, matt black)
Powder coating RAL
- ◆ Wooden doors can be combined
- ◆ Dorma-fittings sets (exclusive)
- ◆ Planet drop-down seals
- ◆ Installation trainings on site or via online video chat

NEU: Montageanleitungen jetzt auch auf unserem YouTube Kanal.
NEW: Assembly instructions now also on our YouTube channel.



AL-OFFICE SYSTEM

Das minimalistische Profilsystem AL-OFFICE wird trockenverglast und zeichnet sich durch größtmögliche Transparenz aus.

VORTEILE

- ◆ Keine Versiegelung, Trockenverglasung
- ◆ Türband stufenlos höhenverstellbar, keine Bohrungen notwendig
- ◆ Schallreduktion durch Zargensystem (Keine offene Fuge zwischen Glas-Anschlagtür, Seitenteil und Oberlicht)
- ◆ Rahmenprofile für Glas/Glas und Glas/Wand
- ◆ Verwendbar für gängige Türband- und Schlosstypen
- ◆ Glastür (8-12 mm)
- ◆ Glasseitenteil (8-16 mm)
- ◆ Schallschutzgeprüft

ANWENDUNGEN

- ◆ Büroverglasungen
- ◆ Innenverglasungen für private Wohnhäuser
- ◆ Praxen, Kanzleien und Banken
- ◆ Besprechungsräume
- ◆ Raum-in-Raum Lösungen

EN

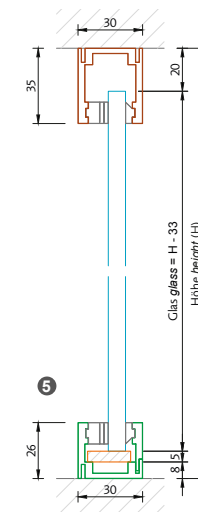
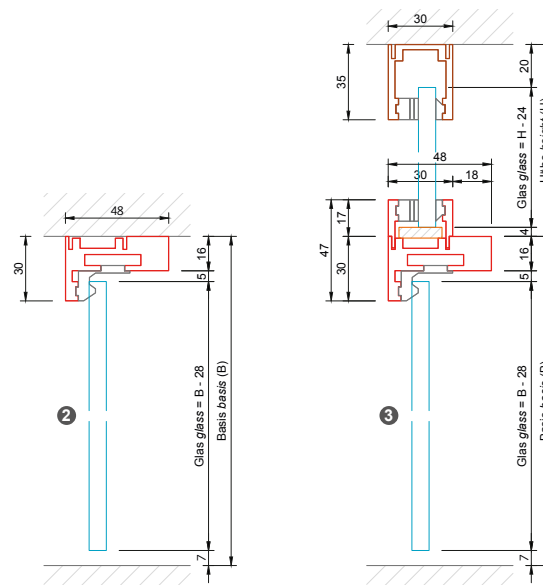
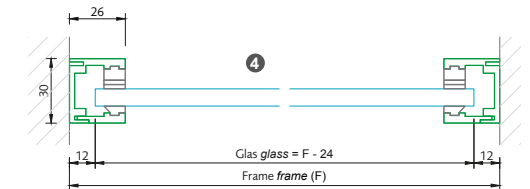
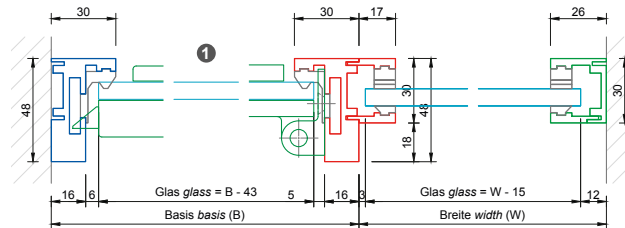
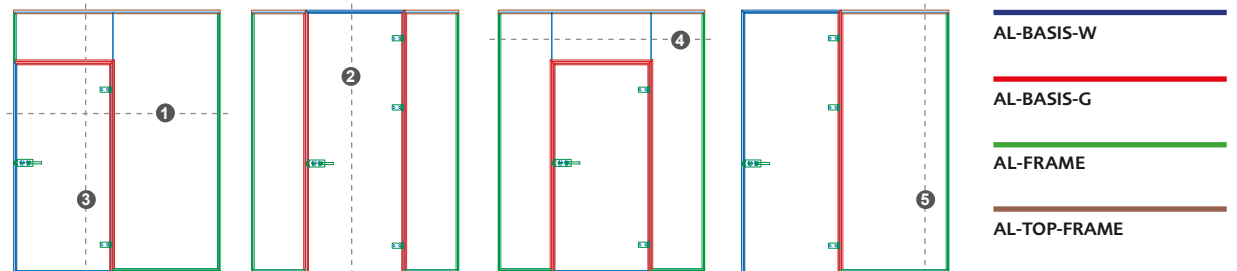
The minimalist profile system AL-OFFICE is dry glazed. It is characterized by the greatest possible transparency.

ADVANTAGES

- ◆ No wet sealing necessary
- ◆ Door hinge fully height-adjustable, no drilling necessary
- ◆ Sound reduction (No open joint between glass door, side panel and top light)
- ◆ Matching frame profile for glass/glass and glass/wall
- ◆ Suitable for many common hinge and lock types
- ◆ Glass door (8-12 mm)
- ◆ Glass side panel (8-16 mm)
- ◆ Sound insulation tested

APPLICATIONS

- ◆ Office glazing
- ◆ Interior glazing for private homes
- ◆ Medical practices, law firms and banks
- ◆ Meeting rooms
- ◆ Room-within-a-room solutions



Basis Profile / Profiles

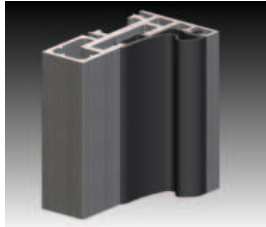
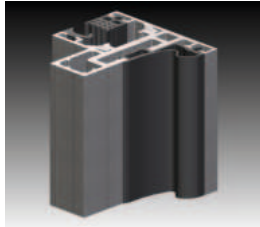
3m oder 1m

BASIS-G

FG2GD3xx/FG2GD1xx

BASIS-W

FW2GD3xx/FW2GD1xx



- ◆ FBDxxx
- ◆ FCLPDxxx
- ◆ FDJxx
- ◆ FFPxx *
- ◆ FRGxx

- ◆ FBDxxx
- ◆ FDJxx

Profil aus Aluminium, Dichtung TPE
Glas-Tür: 8-12 mm, Holztür 40 mm
Glasseitenteil: 8-16 mm
Oberflächen eloxiert: EV1,
Edelstahleffekt, schwarz matt
Pulverbeschichtung: nach RAL
Gummi: grau, schwarz

EN

Aluminium profile, gasket TPE
 Glass door: 8-12 mm, wood door: 40mm
 Glass side panel: 8-16 mm
 Surfaces anodized: satin anodized,
 brushed nickle, matt black
 Powder coating RAL
 Gasket: grey, black

Leitfaden eloxierte Oberflächen

1. EV1
2. Edelstahleffekt
3. Schwarz matt

Hinweis:
 Farbabweichungen der Oberflächenabbildungen vom Originalprodukt sind möglich.



Frame Profile / Profiles

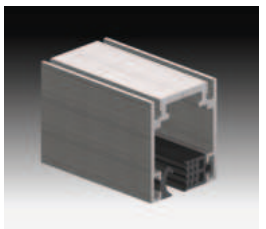
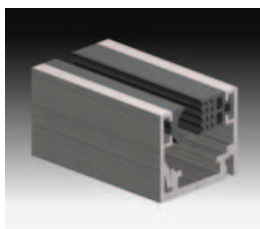
3m

FRAME

FW2GF3xx

TOP-FRAME

FC2GF3xx



- ◆ FRMDxxx
- ◆ FCLPDxxx
- ◆ FFPxx *
- ◆ FRGxx

- ◆ FTPDxxx
- ◆ FFPxx *
- ◆ FRGxx

Profil aus Aluminium, Dichtung TPE
Glas: 8-16 mm
Oberflächen eloxiert: EV1,
Edelstahleffekt, schwarz matt
Pulverbeschichtung: nach RAL
Gummi: grau, schwarz

EN

Aluminium profile, gasket TPE
 Glass: 8-16 mm
 Surfaces anodized: satin anodized,
 brushed nickle, matt black
 Powder coating RAL
 Gasket: grey, black

EN

Guideline anodized surfaces

1. Satin anodized
2. Brushed nickle
3. Matt black

Notice:
 Color deviations of the surface illustrations from the original product are possible.



@SABRINAROTHEPHOTOGRAPHY

Luftschalldämmung nach / Sound insulation to EN ISO 10140



KONFIGURATION A: Glastür inkl. Absenkdichtung mit Glas-Seitenteil

SETUP A: Glass door incl. drop-down seal with glass side panel

Der erzielbare Schalldämmwert ist abhängig von der eingesetzten Glasdicke bzw. dem Glasaufbau bei Doppelverglasung, dem Anschluss an den Baukörper, sowie den bauakustischen Eigenschaften der flankierenden Bauteile. Wir beraten Sie gerne persönlich.

The achievable sound insulation value depends on the used glass thickness, glass construction in case of installed double glazing, connection to the structure, as well as on the building acoustic properties of the flanking building parts. We will be pleased to advise you personally.

*Optional AL-EPDM 16 / * Optional AL-EPDM 16

AL-OFFICE ZUBEHÖR / ACCESSORIES

FFCC	Boden- und Eckverbinder (vertikal) Floor and corner connector	
FFCCL	Top Frame und Frame Verbinder Top frame and frame connector	
FTC	Basis und Top Frame oder Frame Verbinder Basis and top frame or frame connector	
FXCH	90° Eckverbinder (horizontal) für Boden- und Deckenprofil 90° corner connector (horizontal) for floor and ceiling profile	
FCS	180° Verbinder für Boden-, Decken- und Wandprofil 180° connector for floor, ceiling and wall profile	
FHHN	Hammerkopfmutter 8-10 mm Glastür Hammer head nut 8-10 mm glass door	
FHHN12	Hammerkopfmutter 12 mm Glastür Hammer head nut 12 mm glass door	
FSP	Schließblech 8-12 mm Striking plate 8-12 mm	
FDSP	Schließblech 8-12 mm Striking plate 8-12 mm	

FREE SERVICE Online OFFICE Workshops via Video Chat

Sie haben eine außergewöhnliche Einbausituation oder weiterführende Fragen zu unseren Trennwandsystemen? Mehr Informationen zu den Workshops finden Sie auf unserer Homepage www.langleglas.com unter Produkte.

EN

You have an exceptional installation setting or additional questions related to our partition systems? You will find additional workshop infos on our homepage: www.langleglas.com on the products page.

MONTAGE TIPP INSTALLATION ADVICE

Vinylroller

AL-VINYLLROLLER
Für besonders einfaches Einsetzen des Fixiergummis.
For fast and easy insertion of fixation gasket.



ANWENDER TIPPS / USER ADVICE

Das OFFICE System optimal nutzen Optimal use of the OFFICE system

Maximale Abmessungen des Systems (Richtwerte):

- ◆ Türen: Breite 1.000 mm – Höhe 3.000 mm
- ◆ Fixteile: Breite keine Grenzen – Höhe 3.400 mm

EN

Maximum dimensions of system (reference values):

- ◆ Doors: width 1.000 mm – height 3.000 mm
- ◆ Fixed parts: width no limit – height 3.400 mm

Richtwerte Tabelle für Anzahl von Türbändern bei Verwendung Dorma-Glas 12.090/12.091

General guidelines table for number of hinges using Dorma-Glas 12.090/12.091

Flügelgewicht Door weight	Anzahl Bänder / Number door hinges		
	2	3	4
< 57,5 kg	x		
57,5 kg - 78,5 kg		x	
> 78,5 kg			x

Generelle Empfehlung:

- > 2.400 mm Höhe = 3 Bänder
- > 2.800 mm Höhe = 4 Bänder

General recommendation :

- > 2.400 mm height = 3 hinges
- > 2.800 mm height = 4 hinges

AL-OFFICE XL SYSTEM

Das AL-OFFICE XL Trennwandsystem vereint schmale Profilansichten mit hohen Schallschutzdämmwerten.

VORTEILE

- ◆ Keine Versiegelung, Trockenverglasung
- ◆ Türband stufenlos höhenverstellbar, keine Bohrungen notwendig
- ◆ Mit Abdeckprofil für Glasstöße
- ◆ Rahmenprofile für Glas/Glas und Glas/Wand
- ◆ Verwendbar für gängige Türband- und Schlosstypen
- ◆ Glastür (10-12 mm)
- ◆ Glasseitenteil (20-28 mm)
- ◆ Schallschutzgeprüft

ANWENDUNGEN

- ◆ Büroverglasungen mit höchsten Schallschutzanforderungen
- ◆ Innenverglasungen für private Wohnhäuser
- ◆ Praxen, Kanzleien und Banken
- ◆ Besprechungsräume
- ◆ Raum-in-Raum Lösungen

EN

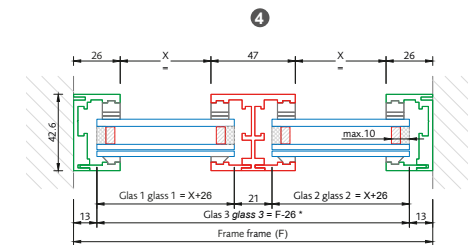
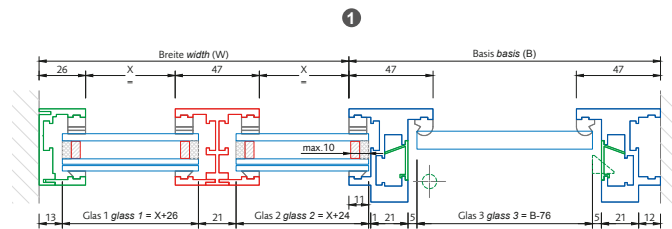
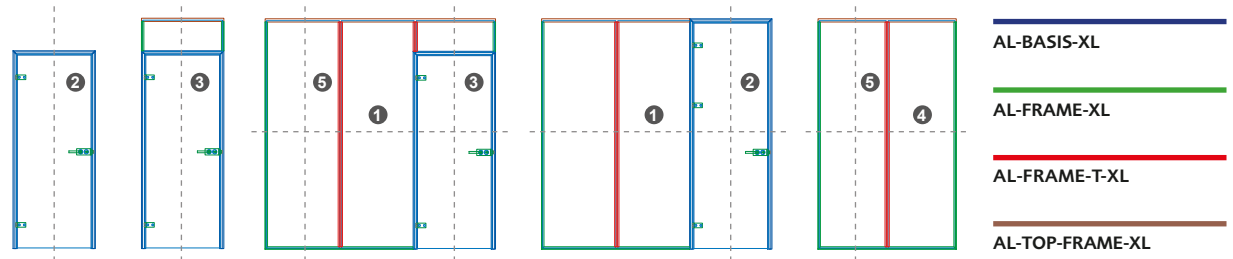
The AL-OFFICE XL partition system combines narrow profile views with high sound insulation values.

ADVANTAGES

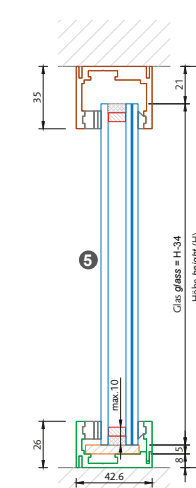
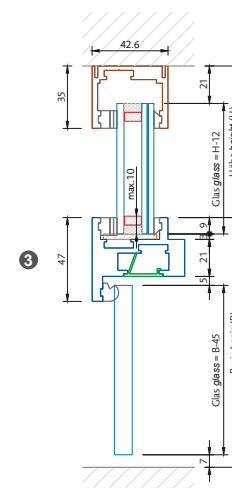
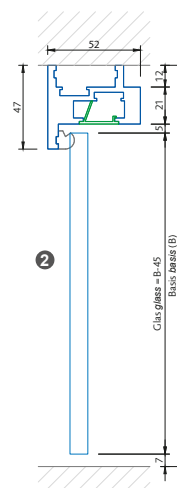
- ◆ No wet sealing necessary
- ◆ Door hinge fully height-adjustable, no drilling necessary
- ◆ With cover profile for glass joints
- ◆ Matching frame profile for glass/glass and glass/wall
- ◆ Suitable for many common hinge and lock types
- ◆ Glass door (10-12 mm)
- ◆ Glass side panel (20-28 mm)
- ◆ Sound insulation tested

APPLICATIONS

- ◆ Office glazing with the highest sound insulation requirements
- ◆ Interior glazing for private homes
- ◆ Medical practices, law firms and banks
- ◆ Meeting rooms
- ◆ Room-within-a-room solutions



* ohne FRAME T XL
without FRAME T XL

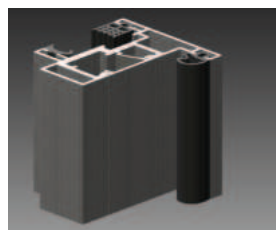


Basis XL Profile / Profiles

3m oder 1m

BASIS-G-XL

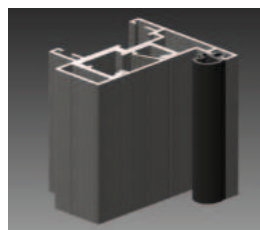
FXG2GD3xx/FXG2D1xx



- ◆ FXBDxxx
- ◆ FCLPDxxx
- ◆ FXDJxx
- ◆ FFPxx *
- ◆ FRGxx

BASIS-W-XL

FXW2GD3xx/FXW2GD1xx



- ◆ FXBDxxx
- ◆ FCLPDxxx
- ◆ FXDJxx

Profil aus Aluminium, Dichtung TPE
 Glas-Tür: 10-12 mm, Holztür 40 mm
 Glasseitenteil: 20-28 mm
 Oberflächen eloxiert: EV1, Edelstahleffekt, schwarz matt
 Pulverbeschichtung: nach RAL
 Gummi: grau, schwarz

EN

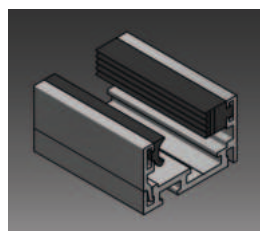
Aluminium profile, gasket TPE
 Glass door: 10-12 mm, wood door 40 mm
 Glass side panel: 20-28 mm
 Surfaces anodized: satin anodized, brushed nickle, matt black
 Powder coating RAL
 Gasket: grey, black

Frame XL Profile / Profiles

3m

FRAME XL

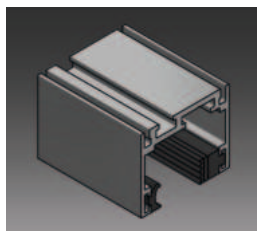
FXW2GF3xx



- ◆ FXFPRMDxxx
- ◆ FCLPDxxx
- ◆ FFPxx *
- ◆ FRGxx

TOP-FRAME XL

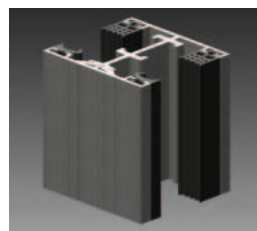
FXC2GF3xx



- ◆ FXTPDxxx
- ◆ FFPxx *
- ◆ FRGxx

FRAME T XL

FXG2GF3xx



- ◆ FXFRMTxxx
- ◆ FCLPDxxx (x2)
- ◆ FFPxx *
- ◆ FRGxx

Profil aus Aluminium, Dichtung TPE
 Glasseitenteil: 20-28 mm
 Oberflächen eloxiert: EV1, Edelstahleffekt, schwarz matt
 Pulverbeschichtung nach RAL
 Gummi: grau, schwarz

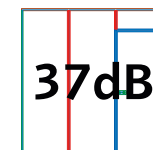
EN

Aluminium profile, gasket TPE
 Glass side panel 20-28 mm
 Surfaces anodized: satin anodized, brushed nickle, matt black
 Powder coating RAL
 Gasket: grey, black

*Optional AL-EPDM 14 (26 mm Glas), AL-EPDM 16 (28 mm Glas) / *Optional AL-EPDM 14 (26 mm glass), AL-EPDM 16 (28 mm glass)

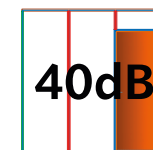
Luftschalldämmung nach

Sound insulation to EN ISO 10140



KONFIGURATION A: Glastür inkl. Absenkdichtung mit Glas-Seitenteilen und -Oberlicht

SETUP A: Glass door incl. drop-down seal with glass side panels and fanlight



KONFIGURATION B: Holz-Schallschutztür inkl. Absenkdichtung mit Glas-Seitenteilen und -Oberlicht

SETUP B: Wooden sound-proof door incl. drop-down seal with glass side panels and fanlight



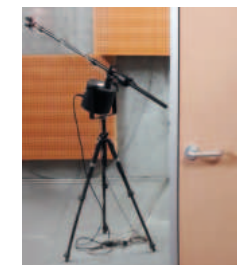
KONFIGURATION C : Fixverglasung

SETUP C: Fixed glazing

Der erzielbare Schalldämmwert ist abhängig von der eingesetzten Glasdicke bzw. dem Glasaufbau bei Doppelverglasung, dem Anschluss an den Baukörper, sowie den bauakustischen Eigenschaften der flankierenden Bauteile. Wir beraten Sie gerne persönlich.

EN

The achievable sound insulation value depends on the used glass thickness, glass construction in case of installed double glazing, connection to the structure, as well as on the building acoustic properties of the flanking building parts. We will be pleased to advise you personally.



AL-OFFICE XL ZUBEHÖR / ACCESSORIES

FFCC	Boden- und Eckverbinder (vertikal) Floor and corner connector	
FFCCL	Frame XL und Top Frame XL oder Basis XL Verbinder Frame XL and top frame XL or basis XL connector	
FXCH	90° Eckverbinder (horizontal) für Boden- und Deckenprofil 90° corner connector (horizontal) for floor and ceiling profile	
FCS	180° Verbinder für Boden-, Decken- und Wandprofil 180° connector for floor, ceiling and wall profile	
FXCZ	Basis XL und Top Frame XL oder Frame XL Verbinder Basis XL and top frame XL or frame XL connector	
FXHHN	Hammerkopfmutter XL 10-12 mm Hammer head nut XL 10-12 mm	
FXSP	Schließblech XL 10-12 mm Striking plate XL 10-12 mm	
FXCU	Unterlegplatte XL für Dorma Türband 10-12 mm Support plate XL for Dorma door hinge 10-12 mm	
FXDSP	Schließblech XL Dorma 10-12 mm Striking plate XL Dorma 10-12 mm	



Zarge für die Verwendung von Simonswerk TECTUS® Beschlügen

Minimalistisch, filigran und transparent.

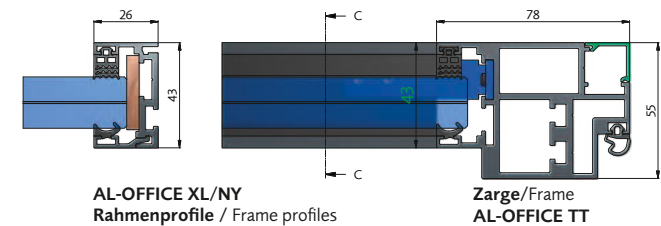
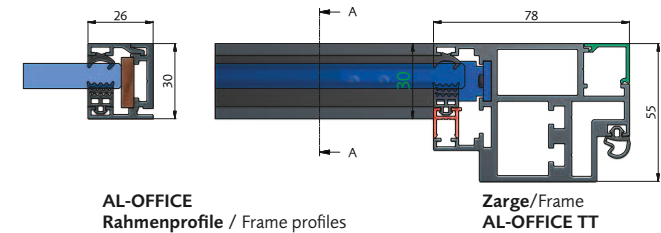
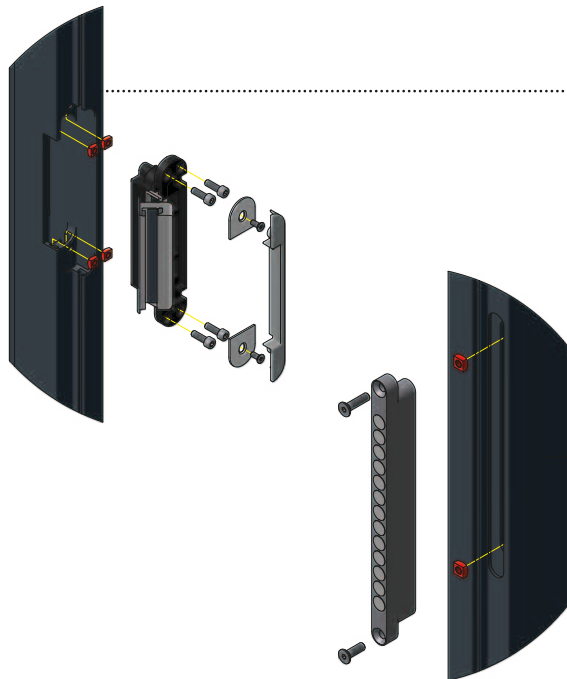
- ◆ Einfachste Montage von Bändern und Schließmagnet
- ◆ Keine Versiegelung, Trockenverglasung
- ◆ Tür: 8-10 mm ESG / Fixteile: 8-28 mm
- ◆ Oberflächen: schwarz matt eloxiert
Pulverbeschichtung: nach RAL
- ◆ Montage Einschulungen vor Ort oder via online Video-Chat

EN

Door Frame profile for use of Simonswerk TECTUS® fittings

Minimalistic, sophisticated and transparent.

- ◆ Easy assembly of hinges and closing magnet
- ◆ No sealing, dry glazing
- ◆ Door: 8-10 mm tempered safety glass / Fixed parts: 8-28 mm
- ◆ Surfaces: matt black anodized
Powder coating RAL
- ◆ Installation trainings on site or via online video chat



AL-OFFICE NY SYSTEM

Das AL-OFFICE New York System optimal nutzen

Basierend auf AL-OFFICE XL System. Für horizontale und vertikale Unterteilungen.

- ◆ Glas: 8 bis 28 mm
- ◆ Speziell entwickeltes Adapterprofil Frame P-D-XL zur Reduzierung der Glastärke
- ◆ Mit Holz und Kunststoffpaneelen kombinierbar
- ◆ Freie Positionierung der Sprossen
- ◆ Problemlose Einfügung des AL-OFFICE XL Zargensystems
- ◆ Einfache Plug & Play Lösung
- ◆ Installation ohne Ausklinkungen:
Montage einfach, kein Spezialwerkzeug
- ◆ System geschraubt und trockenverglast
- ◆ Alle Profilverbindungen mittels Standard-Winkelverbinder aus der AL-OFFICE Reihe

EN

Using the AL-OFFICE New York system to its full ability

Based on AL-OFFICE XL System.
For horizontal and vertical partitions.

- ◆ Glass: 8 to 28 mm
- ◆ Special adapter profile Frame P-D-XL to reduce the glass thickness
- ◆ Can be combined with wood and plastic panels
- ◆ Selectable positioning of vertical and horizontal profiles
- ◆ AL-OFFICE XL door frame system can be integrated easily
- ◆ Simple Plug & Play solution
- ◆ System is installed without notches:
Easy assembly, no special tools
- ◆ System screw-based and dry-glazed
- ◆ All profile connections with standard connectors from AL-OFFICE series





Zusätzliche System Komponenten

Additional system components

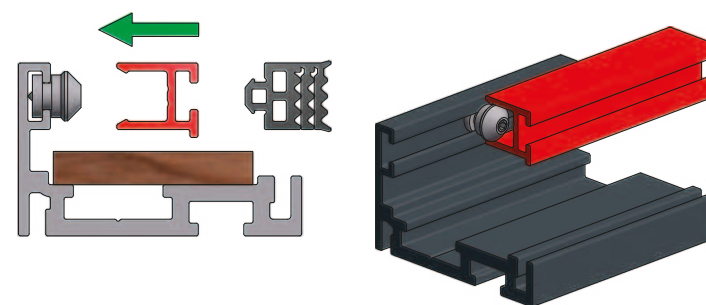
FYNXX

Klemmkopf
Clamping head



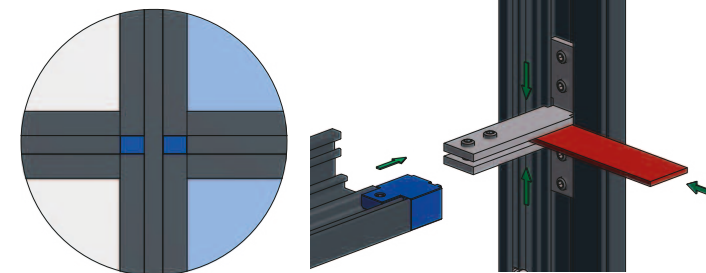
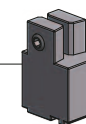
FXNYF3xx

Adapterprofil
Adapter profile



FXNYBxx

Adapterblock
Adapter block





OFFICE ORGANIZER

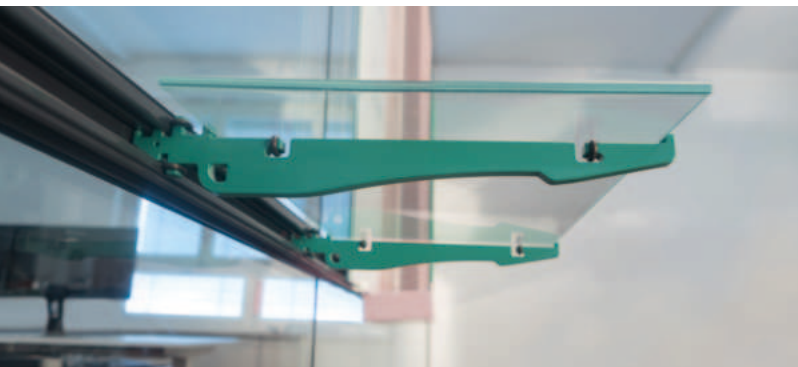
Optimale Nutzung und Gestaltung des OFFICE Systems

Mit unserem neuen OFFICE ORGANIZER System ergibt sich die Möglichkeit einer komplett individuellen und einzigartigen Gestaltung der Glastrennwand. Entwickelt für das OFFICE Trennwandsystem.

Das Herzstück bilden die Tragschienen des WALL-LITE Systems, auf welchen beliebig viele, verschiedene Flächenelemente sowie weitere „Add-Ons“ angebracht werden können.

Passende Endkappen für die Schienen sind verfügbar.

Bei Anwendung von OFFICE ORGANIZER auf nur einer Wandseite wird die Gegenseite mit Flachstangen abgedeckt.



EN

Optimal use and design of the OFFICE system

With our new OFFICE ORGANIZER system, there is a possibility of a completely individual and unique design of glass partitions. Developed for the OFFICE partition system.

The core of the system are the WALL-LITE mounting rails, to which a lot of different surface elements and other „add-ons“ can be attached.

Matching end caps are also available.

When using OFFICE ORGANIZER on only one side of the wall, the opposite side is covered with matching flat bars.

jederzeit
nachrüstbar!*

* retrofittable at any time!



OFFICE LOFT

Für die visuelle horizontale und vertikale Unterteilung des OFFICE Systems

Durch die zum OFFICE Profilsystem passenden Aluminiumsprossen wird die Glastrennwand optisch aufgewertet und es entsteht der klassische Industrial-(Loft-) Look.

Die Aluminiumsprossen mit schwarz matt eloxierter Oberfläche werden mittels doppelseitigem Klebeband beidseitig auf der Glaswand befestigt.

Die Sprossen können horizontal und vertikal beliebig angeordnet werden und ermöglichen somit individuelle Gestaltungsmöglichkeiten.

EN

For the visual horizontal and vertical division of the OFFICE system

The aluminum bars that match the OFFICE profile system enhance the appearance of the glass partition wall and create the classic industrial (loft) look.

The aluminium glazing bars with a black matt anodized surface are attached to both sides of the glass wall using double-sided adhesive tape.

The glazing bars can be arranged horizontally and vertically as required, thus allowing individual design options.

PRODUKTVORTEILE

- ◆ Aus hochwertig beschichtetem Aluminium
- ◆ Schnelle, einfache und werkzeuglose Montage
- ◆ Klassisch moderner Industrial-(Loft-) Look

TIPP

- ◆ Empfehlung Klebeband:
Ramsauer 1025 Sprossen Klebeband

PRODUCT ADVANTAGES

- ◆ Made from high-quality coated aluminum
- ◆ Quick, easy and tool-free assembly
- ◆ Classic modern industrial (loft) look

TIPP

- ◆ Recommendation adhesive tape:
Ramsauer 1025 rung adhesive tape

AL-OFFICE XL CUBE

The Cube. Die smarte Raum-in-Raum Lösung mit AL-OFFICE XL

**Flexibel. Demontierbar.
Transparent.**

- ◆ Glasstöße mit Glasverbindungsstreifen
- ◆ Freistehend, ohne vertikale Profile
- ◆ Kabelführung in Profilen des Deckenrasters möglich
- ◆ Einfacher Auf- und Abbau
- ◆ Akustik-Pandeele als Rasterfüllung auf Anfrage

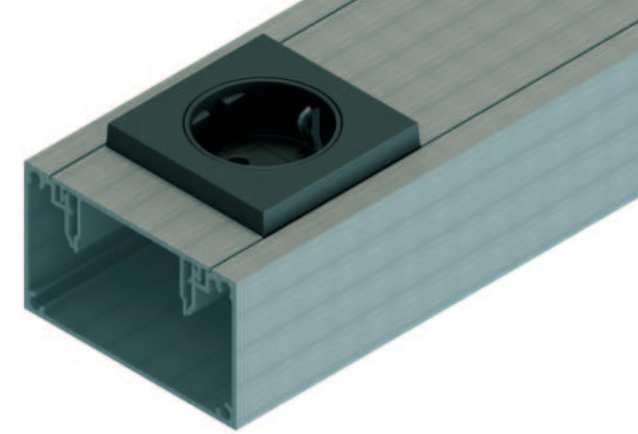
EN

The Cube. The smart room-in-room solution with AL-OFFICE XL

**Flexible. Demountable.
Interchangeable.**

- ◆ Glass-to-glass joints with clear copolymer strips
- ◆ Free standing, without vertical profiles
- ◆ Profiles of the ceiling grid can be used for cable routing
- ◆ Easy assembly and disassembly
- ◆ Acoustic panels as grid filling on request





AL-OFFICE KABELKANAL CABLE CHANNEL

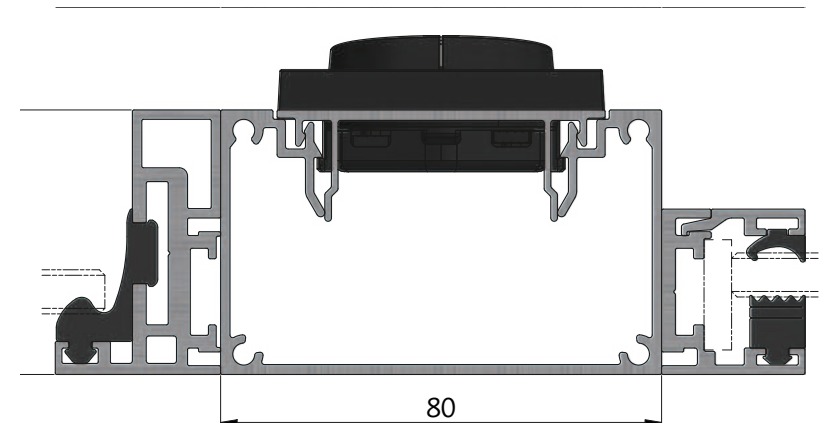
Lösung für Kabel- führung, Lichtschalter und Steckdosen

- ◆ Tiefe: 48 mm, Breite: 80 mm
- ◆ Perfekt passend zum AL-OFFICE System
- ◆ Oberflächen eloxiert: EV1, schwarz matt
Pulverbeschichtung: nach RAL
- ◆ Für das Berker Integro Schalter- und Steckerprogramm ausgelegt

EN

Solution for cable routing, light switches and sockets

- ◆ Depth: 48 mm, width: 80 mm
- ◆ Perfect match for the AL-OFFICE system
- ◆ Surfaces anodized: satin anodized, matt black
Powder coating RAL
- ◆ Designed for the Berker Integro switch and plug range



AL-OFFICE TOPLIGHT

Schwebende Oberlicht- lösung mit AL-OFFICE

Für noch grössere Transparenz
& Leichtigkeit im Design.
Schlicht. Lichtdurchlässig.

Das Oberlichtglas wird auf kleinen Nuten-
steinen OFFICE-H-TL – ähnlich den bewähr-
ten Hammerkopfmuttern für Band- und
Schließblechbefestigung – aufgesetzt und in
der Zarge mit der speziellen CLIP-TL-Leiste
fixiert. Der Eindruck eines schwebenden
Oberlichts über der Zarge entsteht.

DETAILS

- ♦ Für 8 und 10 mm Glasdicke
- ♦ Oberflächen eloxiert: EV1
Pulverbeschichtung: nach RAL/NCS

EN

Floating Toplight solution with AL-OFFICE

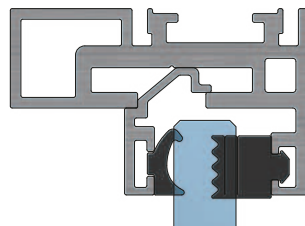
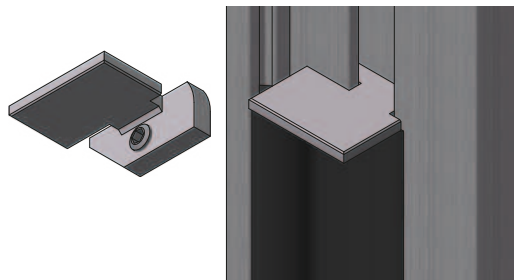
For an even more transparent and
light design. Simple. Translucent.

The toplight glass is placed on small
OFFICE-H-TL sliding blocks - similar to the
proven hammerhead nuts for hinge and
strike plate fastening - and fixed in the
frame with the special CLIP-TL bar.
The impression of a floating fanlight above
the frame is created.

DETAILS

- ♦ For 8 and 10 mm glass thickness
- ♦ Surfaces anodized: satin anodized
Powder coating RAL/NCS

1. Das Oberlichtglas wird mit der CLIP-TL Leiste,
sowie den bekannten Dichtungen verbaut.
1. The toplight glass is connected with the CLIP-TL bar,
as well as the known seals.



2. Das Eindrehen der
Nutensteine funktioniert
müheles. Die Fixierung
erfolgt mit Madenschrauben.
2. The screwing in of the sliding
blocks works effortlessly. The
fixing is done with grub screws.



AL-OFFICE SWING

Aus einer Anschlagzarge eine Pendeltür kreieren

Bedienkomfort auf der nächsten Ebene – auch als Nachrüstung möglich. Flexibel. Dezent. Transparent.

Durch die neue CLIP-RC Leiste wird aus einer AL-OFFICE Anschlagtür eine Pendeltür. Bestehende Fräsungen werden abgedeckt. Sanftes Schliessen ist möglich. Die Tür kann in beiden Richtungen in einem Winkel von 90° offen stehen bleiben. Die perfekte Lösung für den Eingangsbereich, als Windfang und für stark frequentierte Durchgänge.

DETAILS

- ◆ Passend zu CRL Pendeltürbeschlägen (1NT401 Drehzapfen + PH21 Eckbeschlag oben + CRL380 selbstschließender Eckbeschlag unten)
- ◆ Verschiedene Griffstangen auswählbar
- ◆ Für 10-12 mm Glasdicke
- ◆ Oberflächen eloxiert: EV1
Pulverbeschichtung: nach RAL/NCS

EN

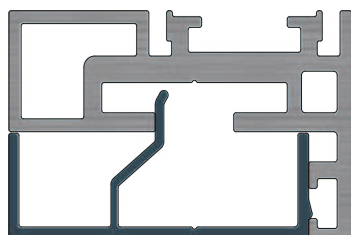
Create a swing door from a stop frame

Operating convenience at the next level – also possible as a retrofit. Flexible. Discreet. Transparent.

The versatile CLIP-RC bar turns an AL-OFFICE single-action door into a swing door. Existing milling is covered. Gentle closing is possible. The door can remain open in both directions at a 90° angle. The perfect solution for the entrance area, as a vestibule and for heavily frequented passageways.

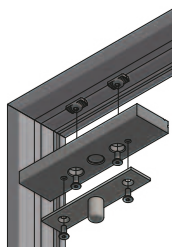
DETAILS

- ◆ Suitable for CRL swing door fittings (1NT401 pivot + PH21 corner fitting top + CRL380 self-closing corner fitting bottom)
- ◆ Different handle bars selectable
- ◆ For 10-12 mm glass thickness
- ◆ Surfaces anodized: satin anodized
Powder coating RAL/NCS



1. CLIP-RC Leiste wird einfach eingeklipst.

1. CLIP-RC bar is simply clipped in place.



2. Montage des Swingdoor-Blocks mittels bewährten Hammerkopfmuttern. Im Anschluss wird der obere Drehzapfen verbaut.

2. Mounting of the swing door block by means of proven hammerhead nuts. The upper pivot pin is then installed.



Hochwertige Innenjalousien nach Maß

Individueller Sicht- und Sonnenschutz

Maßgefertigte freihängende Jalousie mit feststehendem Oberprofil und höhenverstellbarem Unterprofil aus Stahl.

Die Jalousie besteht aus profilierten Aluminium Lamellen in 16 mm (Modell JC1) oder 25 mm (Modell JC2) Breite, erhältlich in verschiedenen Farben und Oberflächen. Das Ober- und Unterprofil, die Schnüre sowie die Kunststoffteile werden den Lamellen farblich passend zugeordnet.

Die Jalousie wird mit Hilfe von Schnellspannträgern an der Wand, Decke oder direkt im Profil befestigt.

EN

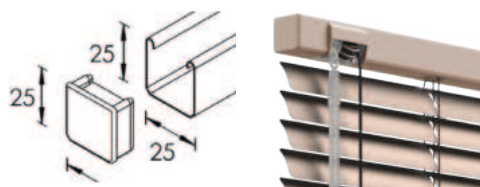
High-quality interior blinds made to measure

Individual privacy and sun protection

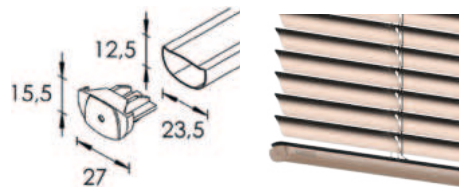
Custom-made free-hanging blind with fixed upper profile and height-adjustable lower profile made of steel.

The blind consists of profiled aluminum slats in 16 mm (model JC1) or 25 mm (model JC2) width in various colors and finishes. The top and bottom profiles, the cords and the plastic parts are color-matched to the slats.

The blind is fixed to the wall, ceiling or directly in the profile using quick-release brackets.



Oberprofil „Eckig“ | Top profile „square“



Unterprofil „Halbrund“ | Bottom profile „semicircular“





Bedienoptionen

Für den individuellen Komfort kann aus verschiedenen Bedienoptionen gewählt werden:

Die Jalousie kann beispielsweise mit einer Zugschnur geöffnet und geschlossen und mit einem Wendestab die Lamellen gewendet werden.

Alternativ bietet sich ein hochwertiger, leichtgängiger Kettenzug mit Kuglkette zum Bedienen der Jalousie an.

Noch mehr Sicherheit sowie Komfort auf höchstem Niveau ist mit unseren elektrisch betriebenen Jalousien gegeben.

EN

Operating options

Various operating options can be selected for individual convenience:

For example, the blind can be opened and closed with a pull cord and the slats can be turned with a turning rod.

Alternatively, a high-quality, smooth-running chain hoist with ball chain can be used to operate the blind.

Our electrically operated blinds provide even more security and convenience at the highest level.

ELEGANT | SCHLICHT | STILVOLL
ELEGANT | SIMPLE | CLASSY

BESCHLÄGE FÜR AL-OFFICE/XL/NY SYSTEME

FITTINGS FOR AL-OFFICE/XL/NY SYSTEM

Dorma Einzelbeschläge

Single fittings

Dorma Office Classic
140°



12.091

Dorma Office Junior
140°



12.090

Oberflächen: EV1 eloxiert, Edelstahleffekt eloxiert, RAL pulverbeschichtet, Sonderfarbe eloxiert

Surfaces: Satin anodized, brushed nickle anodized, RAL powder coated, special color anodized

Casma Einzelbeschläge

Single fittings

Casma Quadra
180°



15100

13100

Casma Clastra
180°



15200

13200

Oberflächen: EV1 eloxiert, Edelstahleffekt eloxiert, schwarz eloxiert

Surfaces: Satin anodized, brushed nickle anodized, black anodized

Market Einzelbeschläge

Single fittings

MK8
180°



MK5
180°



Oberflächen: Edelstahl, RAL 9005 matt beschichtet

Surfaces: stainless steel, RAL 9005 matt coated

SIMONSWERK EVO Einzelbeschläge

Single fittings

selbstschließendes Rollenband-system

Self-closing roller hinge system
180°



Oberflächen: EV1 eloxiert, schwarz eloxiert

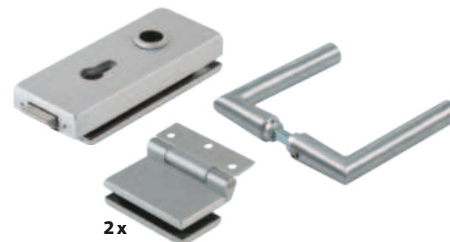
Surfaces: Satin anodized, black anodized

Dorma Beschlägesets / Fittings set

Set A **Dorma Beschlägeset Eckig Unverschießbar (UV)**
Dorma fittings set square. Unlockable

Set B **Dorma Beschlägeset Eckig Verschießbar (PZ vorgerichtet)**
Dorma fittings set square. Lockable (prepared for profile cylinder)

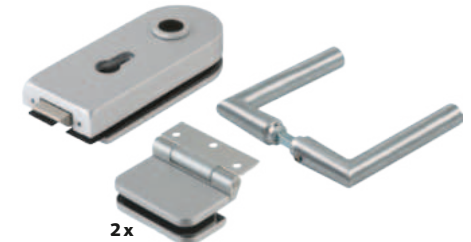
Set E* **Dorma Beschlägeset Eckig Verschießbar (KABA vorgerichtet)**
Dorma fittings set square. Lockable (prepared for KABA cylinder)



2x

Set C **Dorma Beschlägeset Rund Unverschießbar (UV)**
Dorma fittings set round. Unlockable

Set D **Dorma Beschlägeset Rund Verschießbar (PZ vorgerichtet)**
Dorma fittings round. Lockable (prepared for profile cylinder)



2x

Oberflächen: Pulverbeschichtet ähnlich EV1, pulverbeschichtet ähnlich Edelstahleffekt, schwarz matt

*Pulverbeschichtet ähnlich EV1, schwarz matt

Surfaces: Powder coated similar satin anodized, powder coated similar brushed nickle, matt black

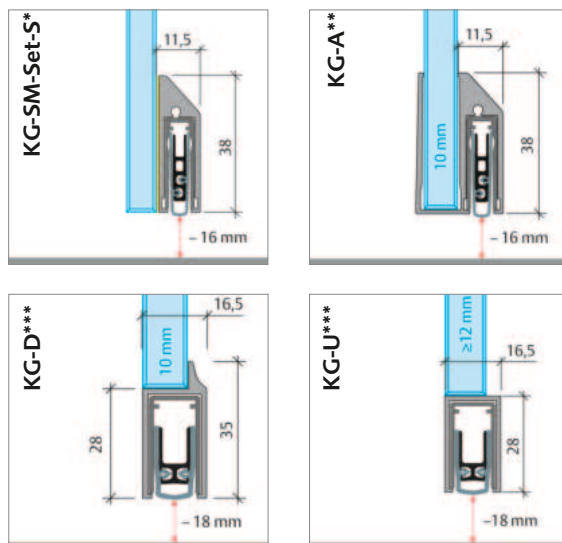
*Powder coated similar satin anodized, matt black

ZUBEHÖR FÜR AL-OFFICE/XL/NY SYSTEME

ACCESSORIES FOR AL-OFFICE/XL/NY SYSTEM

Planet Absenkdichtung

Drop-down-seal



Kürzbar um 125 mm / Cuttable by 125 mm

Oberflächen:

- * Eloxiert: EV1, Edelstahleffekt, schwarz matt
Pulverbeschichtung: nach RAL/NCS
- ** Eloxiert: EV1, Edelstahleffekt
Pulverbeschichtung: nach RAL/NCS
- *** Eloxiert: EV1, Edelstahleffekt

Surfaces:

- * Anodized: Satin anodized, brushed nickle, matt black
Powder coated RAL/NCS
- ** Anodized: satin anodized, brushed nickle
Powder coated RAL/NCS
- *** Anodized: satin anodized, brushed nickle

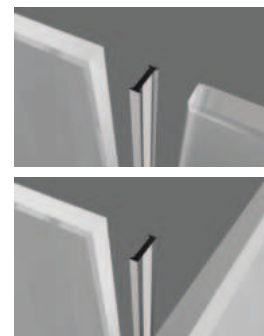
Glasverbindungsstreifen

Glass connection strips

- ◆ Für verschiedene Glasdicken erhältlich
- ◆ Profile für 180°, 90° Ecke und für T-Stoss
- ◆ Einfache und schnelle Montage ohne Silikonieren

EN

- ◆ Available for different glass thicknesses
- ◆ Profiles for 180°, 90° corner and for T-Joint
- ◆ Simple and quick installation without silicone



E-Öffner

Electric strike

- ◆ Mit und ohne mechanischer Entriegelung erhältlich
- ◆ Dank Vektortechnologie fast lautloses Öffnen bei Gleichstrom
- ◆ Sicheres Freigeben der Falle auch unter hoher Vorlast
- ◆ Montage an links und rechts anschlagende Türen
- ◆ 12-48 V AC/DC Arbeitsstrom
- ◆ Passende Schließbleche für Verwendung bei AL-OFFICE Zargen erhältlich

EN

- ◆ Available with and without mechanical unlocking
- ◆ Due to vector technology, almost silent opening at DC
- ◆ Reliable release of the trap even under high preload
- ◆ Mounting on left and right hinged doors
- ◆ 12-48 V AC/DC operating current
- ◆ Matching striking plates are available for use with AL-OFFICE door frames

Dormakaba

Systemtürschliesser TS92

System door closer TS92



Der TS 92 Basic überzeugt mit seinem komfortablen Öffnungsverhalten. Der Schließkörper verfügt über das stark abfallende Öffnungsmoment, welches über die EASY OPEN Technologie realisiert wird. Die praktische Komplettverpackung besteht aus Schließkörper, Montageplatte für den Schließkörper und Gleitschiene.

- ◆ Hoher Begehkomfort
- ◆ Für Flucht- und Brandschutztüren
- ◆ Für Türflügelbreiten bis 1.100 mm
- ◆ Einstellbare Schließkraft EN 1-4
- ◆ Praktische Komplettverpackung für 1-flügelige Türen

EN

The TS 92 Basic impresses with its convenient opening behavior. The strike body has the sharply decreasing opening torque, which is realized via EASY OPEN technology, and the practical complete packaging consists of strike body, mounting plate for the strike body and slide channel.

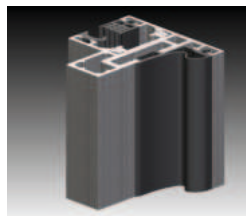
- ◆ High access comfort
- ◆ For escape and fire doors
- ◆ For door leaf widths up to 1,100 mm
- ◆ Adjustable closing force EN 1-4
- ◆ Practical complete packaging for single-leaf doors

OFFICE TÜR PROFILE DOOR PROFILES

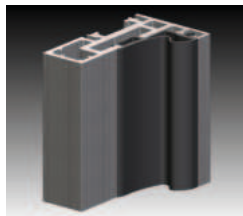
Profile inkl. Dichtungen – Länge 1,1 Meter oder 3 Meter

Profiles incl. seals – length 1,1 meter or 3 meter

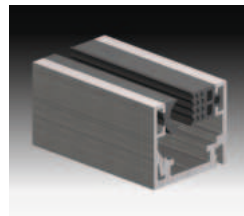
FW2GD3SA	BASIS-W-3	Hell eloxiert / satin anodized	Zargenprofil für Wandanschluss inkl. Zargendichtung Frame profile for wall connection including frame seal
FW2GD3BN		Edelstahloptik gebürstet / brushed nickel	
FW2GD3MBL		Schwarz matt / matte black	
FW2GD1SA	BASIS-W-1,1	Hell eloxiert / satin anodized	Zargenprofil für Wandanschluss inkl. Zargendichtung Frame profile for wall connection including frame seal
FW2GD1BN		Edelstahloptik gebürstet / brushed nickel	
FW2GD1MBL		Schwarz matt / matte black	
FG2GD3SA	BASIS-G-3	Hell eloxiert / satin anodized	Zargenprofil für Glasanschluss inkl. 2x Clippprofil, Zargendichtung, Anschlagdichtung und Fixierdichtung Frame profile for glass connection incl. 2x clip profile, frame seal, stop seal and fixing seal frame seal
FG2GD3BN		Edelstahloptik gebürstet / brushed nickel	
FG2GD3MBL		Schwarz matt / matte black	
FG2GD1SA	BASIS-G-1,1	Hell eloxiert / satin anodized	Zargenprofil für Glasanschluss inkl. 2x Clippprofil, Zargendichtung, Anschlagdichtung und Fixierdichtung Frame profile for glass connection incl. 2x clip profile, frame seal, stop seal and fixing seal frame seal
FG2GD1BN		Edelstahloptik gebürstet / brushed nickel	
FG2GD1MBL		Schwarz matt / matte black	



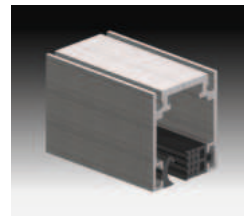
Basis-G



Basis-W



Frame



Top-frame

OFFICE GUMMIS GASKETS

Länge 50 Meter | length 50 meter

FDJBL	EPDM-B	Schwarz / black	Gummi für Türprofile gaskets for door profile
FDJGR		Grau / grey	
FFPBL	EPDM 8/10/12	Schwarz / black	Gummi für Rahmenprofile 8/10/12 mm gaskets for door profile 8/10/12 mm
FFPGR		Grau / grey	
FFP16BL	EPDM 16	Schwarz / black	Gummi für Rahmenprofile 16 mm gaskets for door profile 16 mm
FFP16GR		Grau / grey	
FRGBL	EPDM-F	Schwarz / black	Fixiergummi / fixing gaskets
FRGGR		Grau / grey	

Länge 6 Meter | length 6 meter

FDJBL6	EPDM-B	Schwarz / black	Gummi für Türprofile gaskets for door profile
FDJGR6		Grau / grey	
FFPBL6	EPDM 8/10/12	Schwarz / black	Gummi für Rahmenprofile 8/10/12 mm gaskets for door profile 8/10/12 mm
FFPGR6		Grau / grey	
FFP16BL6	EPDM 16	Schwarz / black	Gummi für Rahmenprofile 16 mm gaskets for door profile 16 mm
FFP16GR6		Grau / grey	
FRGBL6	EPDM-F	Schwarz / black	Fixiergummi / fixing gaskets
FRGGR6		Grau / grey	

OFFICE TÜR PROFILE SETS

DOOR PROFILE SETS

Profile inkl. Dichtungen und Zubehör – Länge 2x 2,45 Meter und 1x 1,1 Meter inkl.

Profiles incl. seals and accessories – length 2x 2,45 meter and 1x 1,1 meter incl.

FTW2GDSA	OFFICE-SET-W	Hell eloxiert / satin anodized	EPDM-B und Zubehörteile für den Wandanschluss EDM-B and attachment parts for wall connection
FTW2GDBN		Edelstahl optik gebürstet / brushed nickel	
FTW2GDMBL		Schwarz matt / matte black	

FTG2GDSA	OFFICE-SET-G	Hell eloxiert / satin anodized	EPDM-B und Zubehörteile für den Glasanschluss EDM-B and attachment parts for glass connection
FTG2GDBN		Edelstahl optik gebürstet / brushed nickel	
FTG2GGDMBL		Schwarz matt / matte black	

OFFICE FIXVERGLASUNGEN

FIXED GLAZING

Profile inkl. Dichtungen – Länge 3 Meter | Profiles incl. seals – length 3 meter

FW2GF3SA	FRAME-3	Hell eloxiert / satin anodized	Fixrahmenprofil für Boden und Wand Fixed frame profile for floor and wall
FW2GF3BN		Edelstahl optik gebürstet / brushed nickel	
FW2GF3MBL		Schwarz matt / matte black	

FC2GF3SA	TOP-FRAME-3	Hell eloxiert / satin anodized	Fixrahmenprofil für Decke Frame profile for ceiling
FC2GF3BN		Edelstahl optik gebürstet / brushed nickel	
FC2GF3MBL		Schwarz matt / matte black	

OFFICE TÜR PROFILE UND FIXVERGLASUNGEN

DOOR PROFILES AND FIXED GLAZING

Profile ohne Dichtungen – Länge 6 Meter / Profiles without seals - length 6 meter

FBD6SA	BASIS STOCK	Hell eloxiert / satin anodized	Türzargenprofil / door profile
FBD6BN		Edelstahl optik gebürstet / brushed nickel	
FBD6MBL		Schwarz matt / matte black	

FCLPD6SA	CLIP STOCK	Hell eloxiert / satin anodized	Clipprofil / clip profile
FCLPD6BN		Edelstahl optik gebürstet / brushed nickel	
FCLPD6MBL		Schwarz matt / matte black	

FRMD6SA	FRAME STOCK	Hell eloxiert / satin anodized	Basisrahmenprofil frame profile
FRMD6BN		Edelstahl optik gebürstet / brushed nickel	
FRMD6MBL		Schwarz matt / matte black	

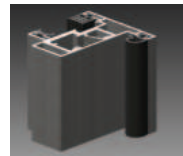
FTPD6SA	TOP-FRAME STOCK	Hell eloxiert / satin anodized	Deckenbasisrahmenprofil frame profile
FTPD6BN		Edelstahl optik gebürstet / brushed nickel	
FTPD6MBL		Schwarz matt / matte black	

OFFICE XL TÜR PROFILE / DOOR PROFILES

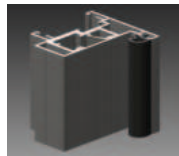
Profile inkl. Dichtungen – Länge 1,1 Meter oder 3 Meter

Profiles incl. seals – length 1,1 meter or 3 meter

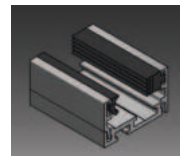
FXW2GD3SA	BASIS-W XL-3	Hell eloxiert / satin anodized	Zargenschlussprofil door stop profile
FXW2GD3BN		Edelstahloptik gebürstet brushed nickel	
FXW2GD3MBL		Schwarz matt / matte black	
FXW2GD1SA	BASIS-W XL-1,1	Hell eloxiert / satin anodized	Zargenschlussprofil door stop profile
FXW2GD1BN		Edelstahloptik gebürstet brushed nickel	
FXW2GD1MBL		Schwarz matt / matte black	
FXG2GD3SA	BASIS-G XL-3	Hell eloxiert / satin anodized	Zargenschlussprofil door stop profile
FXG2GD3BN		Edelstahloptik gebürstet brushed nickel	
FXG2GD3MBL		Schwarz matt / matte black	
FXG2GD1SA	BASIS-G XL-1,1	Hell eloxiert / satin anodized	Zargenschlussprofil door stop profile
FXG2GD1BN		Edelstahloptik gebürstet brushed nickel	
FXG2GD1MBL		Schwarz matt / matte black	



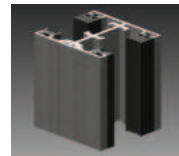
Basis-G-XL



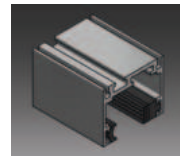
Basis-W-XL



Frame XL



Frame T XL



Top-Frame XL

OFFICE XL GUMMIS / GASKETS

Länge 50 Meter | length 50 meter

FXDJBL	EPDM B XL	Schwarz / black	Gummi für Türprofile gaskets for door profile
FXDJGR		Grau / grey	
FFPBL	EPDM 20/22/24	Schwarz / black	Gummi für Rahmenprofile 20/22/24 mm gaskets for door profile 20/22/24 mm
FFPGR		Grau / grey	
FFP14BL	EPDM 26	Schwarz / black	Gummi für Rahmenprofile 26 mm gaskets for door profile 26 mm
FFP14GR		Grau / grey	
FFP16BL	EPDM 28	Schwarz / black	Gummi für Rahmenprofile 28 mm gaskets for door profile 28 mm
FFP16GR		Grau / grey	
FRGBL	EPDM-F	Schwarz / black	Fixiergummi fixing gaskets
FRGGR		Grau / grey	
FXDJBL6	EPDM B XL	Schwarz / black	Gummi für Türprofile gaskets for door profile
FXDJGR6		Grau / grey	
FFPBL6	EPDM 20/22/24	Schwarz / black	Gummi für Rahmenprofile 20/22/24 mm gaskets for door profile 20/22/24 mm
FFPGR6		Grau / grey	
FFP14BL6	EPDM 26	Schwarz / black	Gummi für Rahmenprofile 26 mm gaskets for door profile 26 mm
FFP14GR6		Grau / grey	
FFP16BL6	EPDM 28	Schwarz / black	Gummi für Rahmenprofile 28 mm gaskets for door profile 28 mm
FFP16GR6		Grau / grey	
FRGBL6	EPDM-F	Schwarz / black	Fixiergummi fixing gaskets
FRGGR6		Grau / grey	

Länge 6 Meter | length 6 meter

OFFICE XL TÜR PROFILE UND FIXVERGLASUNGEN

DOOR PROFILES AND FIXED GLAZING

Profile ohne Dichtungen – Länge 6 Meter

Profiles without seals - length 6 meter

FXBD6SA	BASIS STOCK XL	Hell eloxiert / satin anodized	Türzargenprofil door profile
FXBD6BN		Edelstahl optik gebürstet brushed nickle	
FXBD6MBL		Schwarz matt / matte black	
FCLPD6SA	CLIP STOCK	Hell eloxiert / satin anodized	Clippprofil clip profile
FCLPD6BN		Edelstahl optik gebürstet brushed nickle	
FCLPD6MBL		Schwarz matt / matte black	
FXCLPD6SA	CLIP BASIS STOCK CL	Hell eloxiert / satin anodized	Clippprofil clip profile
FXCLPD6BN		Edelstahl optik gebürstet brushed nickle	
FXCLPD6MBL		Schwarz matt / matte black	
FXFRMD6SA	FRAME STOCK XL	Hell eloxiert / satin anodized	Fixrahmenprofil Frame profile
FXFRMD6BN		Edelstahl optik gebürstet brushed nickle	
FXFRMD6MBL		Schwarz matt / matte black	
FXFRMT6SA	FRAME T STOCK XL	Hell eloxiert / satin anodized	Glasstoßprofil profile for glass bump
FXFRMT6BN		Edelstahl optik gebürstet brushed nickle	
FXFRMT6MBL		Schwarz matt / matte black	
FXTPD6SA	TOP-FRAME STOCK XL	Hell eloxiert / satin anodized	Deckenbasisrahmenprofil top-frame profile
FXTPD6BN		Edelstahl optik gebürstet brushed nickle	
FXTPD6MBL		Schwarz matt / matte black	

OFFICE XL FIXVERGLASUNGEN

FIXED GLAZING

Profile inkl. Dichtungen – Länge 3 Meter / Profiles incl. seals – length 3 meter

FXW2GF3SA	FRAME XL-3	Hell eloxiert / satin anodized	Fixrahmenverglasung fixed frame glazing profile
FXW2GF3BN		Edelstahl optik gebürstet / brushed nickle	
FXW2GF3MBL		Schwarz matt / matte black	
FXC2GF3SA	TOP XL-3	Hell eloxiert / satin anodized	Fixrahmenverglasung fixed frame glazing profile
FXC2GF3BN		Edelstahl optik gebürstet / brushed nickle	
FXC2GF3MBL		Schwarz matt / matte black	
FXG2GF3SA	FRAME T XL-3	Hell eloxiert / satin anodized	Glasstoßprofil profile for glass bump
FXG2GF3BN		Edelstahl optik gebürstet / brushed nickle	
FXC2GF3MBL		Schwarz matt / matte black	

DORMA BESCHLÄGE SETS

DORMA FITTINGS SET

FDSETSSA	Beschlägeset A Fitting Set A	Hell eloxiert / satin anodized	Beschlägeset C Fitting Set C	Hell eloxiert / satin anodized
FDSETSMBL		Schwarz matt / matte black		Schwarz matt / matte black
FDSETSBN		Edelstahl optik gebürstet brushed nickle		Edelstahl optik gebürstet brushed nickle
FDSETKSSA	Beschlägeset B Fitting Set B	Hell eloxiert / satin anodized	Beschlägeset D Fitting Set D	Hell eloxiert / satin anodized
FDSETKSMBL		Schwarz matt / matte black		Schwarz matt / matte black
FDSETKSBN		Edelstahl optik gebürstet brushed nickle		Edelstahl optik gebürstet brushed nickle
FDHSSA	Türband für Beschlägeset A + B Door hinge for fittings set A+B	Hell eloxiert / satin anodized	Türband für Beschlägeset C + D Door hinge for fittings set C+D	Hell eloxiert / satin anodized
FDHSMBL		Schwarz matt / matte black		Schwarz matt / matte black
FDHSBN		Edelstahl optik gebürstet brushed nickle		Edelstahl optik gebürstet brushed nickle



Längle Glas-System GmbH

Hauptstraße 3
6840 Götzis
Österreich/Austria
T +43 (0) 5523 536 30-20
office-gbs@langleglas.com
www.langleglas.com



© by Längle Glas-System

C.R. Laurence of Europe GmbH

Boschstraße 7
74360 Illfeld
Deutschland/Germany
T +49 7062 915 93-0
DE@crl.eu
www.crl.eu

DE/EN

Längle **CRL**®